

# Faltzelt Serie 37 Profi Aluminium

## Technische Details



**MVL-TENT**<sup>®</sup>  
Professional

# ALLGEMEIN

Durch seine robuste Konstruktion und das spezielle Zubehör, eignet sich das **MVL-TENT® Serie 37** für jede Art des professionellen Einsatzes:

als Marktzelt, Messezelt oder Promotionzelt.

Dabei sorgt die hohe Wandstärke der Alu-Profile für sicheren Stand bei Wind und Wetter. Die hochwertigen Gelenke aus Glasfaser-Kunststoff garantieren dauerhafte Leistungsfähigkeit.



## Verstärkte Scherenstange

- 1 extra breite innere Stützrippe
- 1,8 mm Materialdicke

## Verstärkte Standbeine

- 2 zusätzliche Stützrippen
- 2 mm Materialdicke



## Standfuß

- Edelstahl / extra breit
- Bohrungen für Erdnägel



## Alle Verbindungen geschraubt

- Alle Schrauben aus rostfreien Edelstahl
- Verbindungen aus glasfaserverstärktem Kunststoff
- Unterlegscheiben zwischen den Scherenstangen verhindern eine Reibung des Gestänges

# MERKMALE



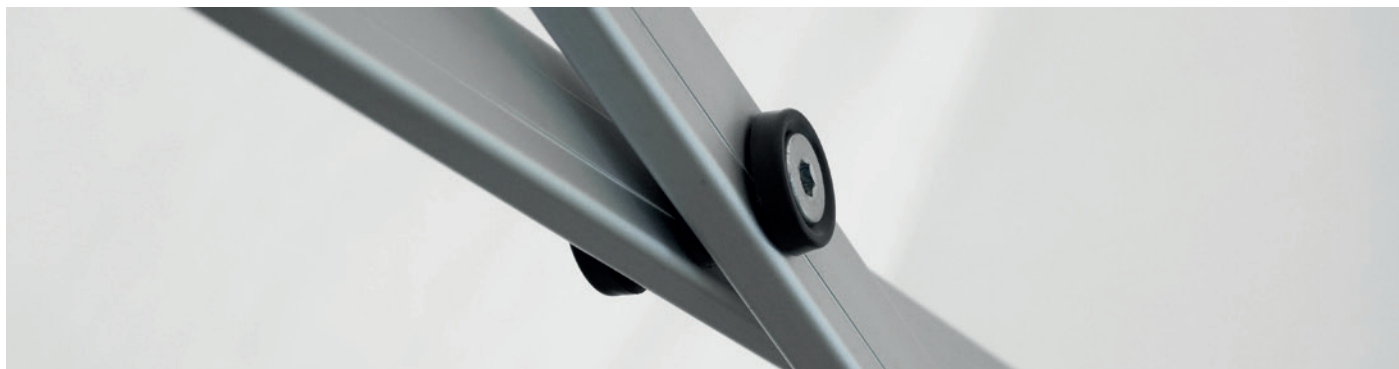
- **Das Mittelgewicht – für Tages- und mehrtägige Einsätze**
- Gesamtkonstruktion aus hochwertigen 6063-T5 Aluminiumprofilen, gebürstet nach DIN 17611 E2 . Industriell eloxiert, dadurch kein Abfärben des Aluminiums auf die Zeltplanen
- Verbindungen aus glasfaserverstärktem Komposit-Polymer (GFK), extrem schlagfest und temperaturbeständig
- **absolut rostfrei**
- Standbeine **4-Kant 37 x 37 mm**, Dachprofile 28 x 13 mm
- **2 mm Materialdicke** der Standbeinprofile, **1,8 mm** bei den Dachprofilen
- keine pulverbeschichteten Metallteile (dadurch kein Farbabschlag)
- erhöhte Stabilität durch **extra breite Stützrippe** in den Scherenprofilen und **2 zusätzlichen Stützrippen** in den inneren Standbeinprofilen
- geschraubte Verbindungselemente (Chromstahlschrauben)
- **keine bruchgefährdeten Nietstellen**
- selbst arretierender Verschlussmechanismus
- leichtes Auswechseln einzelner Teile per Schraubsystem
- Standfuß mit 2 Bohrungen für Heringe, extra-breite Auflage
- Erhältliche **Zelt-Größen:** 3 x 3 m / 3 x 4,5 m / 3 x 6 m

## Einrasthöhen für Falztelt-Größen 3 x 3 m / 3 x 4,5 m / 3 x 6 m

| Abmessung                      | Position 1 | Position 2 | Position 3 | Position 4 | Position 5 |
|--------------------------------|------------|------------|------------|------------|------------|
| vom Boden bis zum Volant       | 1400 mm    | 1550 mm    | 1700 mm    | 1850 mm    | 2000 mm    |
| vom Boden bis zum Mittelkreuz  | 1440 mm    | 1590 mm    | 1740 mm    | 1890 mm    | 2040 mm    |
| vom Boden bis zur Giebelspitze | 2680 mm    | 2830 mm    | 2980 mm    | 3130 mm    | 3280 mm    |

## Packmaße & Gewichte

| Zelt-Größe | Packmaß Gestell (H/B/L) | Gewicht Gestell + Dach |
|------------|-------------------------|------------------------|
| 3 x 3 m    | ca. 163 x 25 x 25 cm    | ca. 35 kg              |
| 3 x 4,5 m  | ca. 163 x 33 x 25 cm    | ca. 38 kg              |
| 3 x 6 m    | ca. 163 x 45 x 27 cm    | ca. 52 kg              |



# DAS DACH



- Hochleistungs-Oxford-Polyester, extra dick PVC-beschichtet, wärme- und kälteisolierend. Stoffstärke ca. 400g/m
- **100 % wasserdicht / alle Nähte versiegelt**
- 5 cm breiter Industrie-Klettverschluss (Ton-in-Ton mit der Dachfarbe) am unteren Rand zur Befestigung der Seitenwände
- sehr stabiler D-Ring zur Befestigung des Zeltes mit Heringen und Spanngurten
- spezielle Regenrinnennaht
- sehr hoher UV-Beständigkeitsgrad
- sehr hoher UV-Schutz Faktor **80+**
- Schwer entflammbar. Brandschutzklasse B1 nach DIN 4102 und A2 nach EN 13501-1 zertifiziert (gleich wie CH-BKZ 5.2)
- Farben:  
Weiß, Rot, Blau, Dunkel Blau, Grün, Gelb, Silber, Schwarz, Stone, Bordeaux und Champagne ab Lager erhältlich, andere Farben auf Anfrage (Auf Wunsch auch in PVC erhältlich)



Zur Vorbeugung von Wassersäcken kann die Spannung des Daches mit den Spannbändern zusätzlich erhöht werden.



Mit Hilfe dieser speziellen Tasche wird das Dach an der Giebelstange fixiert. Somit wird das Verrutschen des Daches beim Auf- und Abbau verhindert.



Mögliche Grundfarben Oxford Polyestergewebe





### Robuste Transporttasche mit Rollen

- Hochleistungs-Polyester, Stoffstärke von ca. 800g/m<sup>2</sup>, extra dick PU-beschichtet
- Schwer entflammbar. Brandschutzklasse B1 nach DIN 4102 und A2 nach EN 13501-1 zertifiziert (gleich wie CH-BKZ 5.2)
- wasserdicht
- Farbe: Schwarz



### Aluminium Trolley

- Transporttasche mit einem hochwertigen und robusten ALU Trolley mit einer extra breiten Schaufel, speziell für Falzelte konzipiert.
- Kann alternativ zu der Rolltasche bestellt werden.
- Selbstverständlich auch zum Transport von verschiedenen Gütern geeignet.
- Tragkraft: ca. 120 kg
- Tasche und Trolley auch einzeln erhältlich



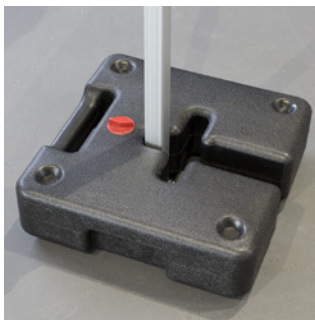
- Komplettes Verspannungsset (Heringe und Spanngurte)



- Sandbags



- 7 kg pro Stück
- übereinander stapelbar



### Wassergewicht

- bis ca. 10 kg pro Stück (befüllt)
- übereinander stapelbar
- Leergewicht ca. 1,3 kg daher sehr einfach zu transportieren



- 10 kg oder 15 kg pro Stück
- können übereinander aufgelegt werden

• **Erhältliche Größen:** 3 m und 4,5 m

• **Farben**

Weiß, Rot, Blau, Dunkel Blau, Grün, Gelb, Silber, Schwarz, Stone, Bordeaux und Champagne ab Lager erhältlich, andere Farben auf Anfrage



Mögliche Grundfarben Oxford Polyestergerewebe

• **Material**

- Hochleistungs-Oxford-Polyester  
**extra dick** PVC-beschichtet  
Wärme- und Kälteisolierend  
Stoffstärke ca. 400 g/m<sup>2</sup>

- **100 % Wasserdicht**

- sehr hohe UV Beständigkeit

- sehr hoher UV-Schutz Faktor **80+**

- Schwer entflammbar. Brandschutzklasse B1 nach DIN 4102 und A2 nach EN 13501-1 zertifiziert (gleich wie CH-BKZ 5.2)

• **Ausführungen**

- geschlossen

- mit Tür

- mit Panorama-Fenster

(Sonderanfertigungen nach Kundenwunsch möglich)

• **5cm** breiter Klettverschluss am oberen Rand zur Befestigung am Dach

• Alle Reißverschlüsse, Klettverschlüsse und Klettaschen in **Industriequalität und Ton-In-Ton mit der Seitenwandfarbe**

• Die meistverbreitete Variante. Eignet sich für jeden Einsatz, ob privat oder gewerblich

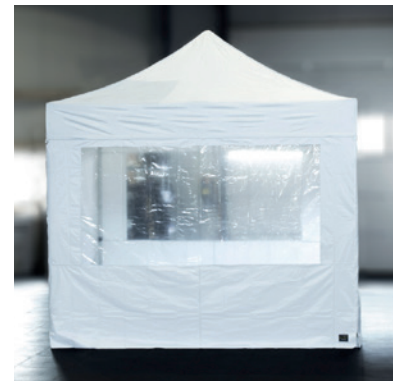
**Große Seitenwandtasche wird bei jedem Kauf, der mindestens 4 Seitenwände enthält, GRATIS mitgeliefert!**



- Hochleistungs-Polyester, Stoffstärke von ca. 800 g/m<sup>2</sup>, extra dick PU-beschichtet
- schwer entflammbar Brandschutzklasse B1 nach DIN4102 und A2 nach EN 13501-1 zertifiziert (gleich wie CH-BKZ 5.2)
- wasserdicht
- Farbe schwarz



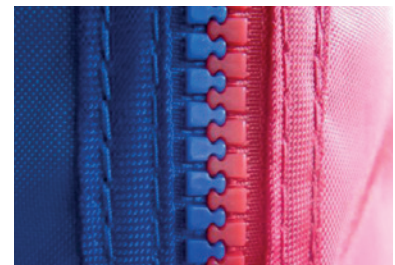
geschlossen



mit großem Panorama-Fenster (extra dicke Fensterfolie)



Tür



• **Erhältliche Größen:** 3 m und 4,5 m

• **Farben**

Weiß, Rot, Blau, Dunkel Blau, Grün, Gelb, Silber, Schwarz, Stone, Bordeaux und Champagne ab Lager erhältlich, andere Farben auf Anfrage



Mögliche Grundfarben Oxford Polyestergewebe

• **Material**

- Hochleistungs-Oxford-Polyester  
**extra dick** PVC-beschichtet  
Wärme- und Kälteisolierend  
Stoffstärke ca. 400 g/m<sup>2</sup>

- **100 % Wasserdicht**

- sehr hohe UV Beständigkeit

- sehr hoher UV-Schutz Faktor **80+**

- Schwer entflammbar. Brandschutzklasse B1  
nach DIN 4102 und A2 nach EN 13501-1 zertifiziert  
(gleich wie CH-BKZ 5.2)

• **Ausführungen**

- geschlossen

- mit Tür

- mit Panorama-Fenster + Rollo

(Sonderanfertigungen nach Kundenwunsch möglich)

• **5cm** breiter **Industrie-Klettverschluss** am oberen Rand zur Befestigung am Dach

• Extrem **strapazierfähig** und **robust** für härteste Einsätze

• sehr schnell miteinander verschließbar mittels **Spezial Klettverschluss-Technik**

• eine zusätzliche **PVC-Verlängerung** (auch Faulstreifen genannt) schützt die Seitenwand gegen Verschmutzung und Abnutzung

• Besonders geeignet für **Extremeinsätze**, z. B. Rettungsdienste, Feuerwehr, THW etc.



alle Seitenwände sind am unteren Rand mit Ösen für Erdnägeln und den speziellen „Faulstreifen“ aus robustem PVC ausgestattet.

Die PVC-Streifen erhöhen die Lebensdauer der Seitenwände um ein Vielfaches.



geschlossen



mit großem Panorama-Fenster (extra dicke Fensterfolie)



Panorama-Fenster geschlossen



mit Tür



### Moskitonetz Seitenwand

Moskitonetz Seitenwand mit Tür, passend zu allen MVL-TENT® Faltpavillons.  
 Material: Polyester - Meshgewebe, sehr stabile Industriequalität.  
 Reisverschlüsse auf beiden Seiten.  
 Farbe: Weiß  
 Größe: 3 m und 4,5 m  
 Auch als 4-er und 6-er Set mit Preisvorteil erhältlich!



### Eckvorhänge

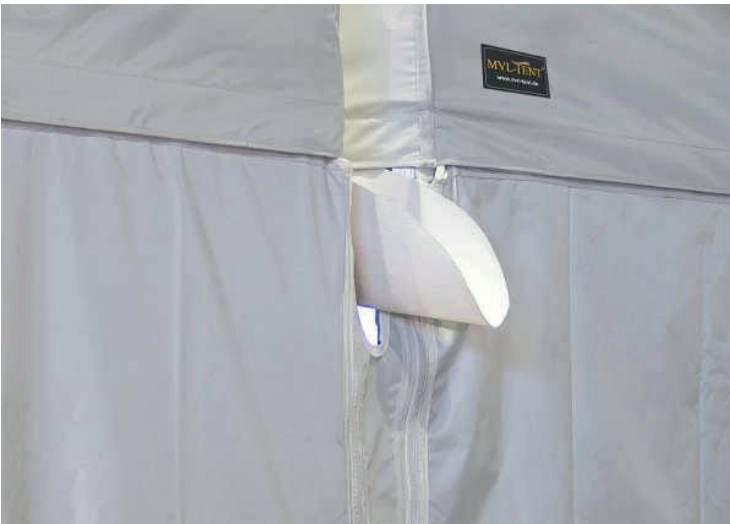
Eckvorhänge passend zu allen MVL-TENT® Faltpavillons.  
 Einzel und im 2-er oder 4-er Set mit Preisvorteil erhältlich!  
 Farben: Weiß, Rot, Blau, Dunkel Blau, Grün, Gelb, Silber, Schwarz, Stone, Bordeaux und Champagne.  
 Sehr schöne Deko, die jedem Falzelten estliches und elegantes Aussehen verleiht





### Querstange

Zum Anbringen von halben Seitenwänden oder sonstigen Dekorationen.



### Faltpavillon Regenrinne

Verhindern das Durchdringen von Niederschlägen zwischen zwei nebeneinander stehenden Falzelten. Erhältlich in PVC, in den Größen 3m und 4,5m. (andere Größen auf Anfrage)



### Seitenwandverbinder

Zum Verbinden der Seitenwände von zwei nebeneinander stehenden Falzelten. Erhältlich mit Reißverschluss für Standard-Seitenwänden und mit Klettverschluss für Seitenwände PLUS.

### Vordach Standard



Bietet einen zusätzlichen Schutz vor Sonne und Niederschlägen. Wird mittels Klettverschlusses direkt mit dem Zeltdach verbunden. Hochleistungs-Oxford-Polyester, extra dick PVC-beschichtet, wärme- und kälteisolierend. Stoffstärke ca. 400g/m .

**Farben:**

Weiß, Rot, Blau, Dunkel Blau, Grün, Gelb, Silber, Schwarz, Stone, Bordeaux und Champagne ab Lager erhältlich, andere Farben auf Anfrage

### Vordach Extra



Wie das Vordach Standard zusätzlich mit zwei Seitenteilen. Diese dienen als zusätzlicher Windschutz und können mit Werbelogos bedruckt werden. Erhältlich mit Reißverschluss, passend zu Seitenwänden Standard oder mit Klettverschluss passend zu Seitenwände PLUS.

### Bodenrahmen „Ground Bar“ für Falztelte



Ein Bodenrahmen, erhöht die Stabilität des Zeltes und dient zusätzlich der Straffung der Seitenwände.





- Sofortwärme- gleich nach dem einschalten! keine Vorlaufzeit
- Einfach anzubringen - mit Schraubklemme an den Falzelt-Giebeln
- Sofort einsatzbereit - mit bereits vormontierten Kabel und Stecker
- Hohe Lebensdauer - durch hochwertige Materialien und sorgfältiger Verarbeitung

### Faltzelt-Zubehör Set 54 Teile, zur Pavillon - Befestigung



Ein Falzelt-Zubehör Set wird immer dann gebraucht, wenn man einen Pavillon „auf Nummer sicher“ befestigen möchte

Diese Art dre Pavillon - Befestigung ist auch eine gute Alternative zu den Gewichtsplatten, schon alleine wegen dem geringen Eigengewicht des Falzelt-Zubehör Sets.

Wer dann beides einsetzt - Gewichtsplatten und das Zubehör-Set- hat für die erfolgreiche Befestigung seines Faltpavillons wirklich bestens gesorgt.

- 10 x Felsbodennagel 23 cm x 6 mm
- 10 x Erdnagel 24 cm x 4,3 mm
- 10 x Hering 24 cm
- 10 x Hering gewellt 18 cm
- 1 x Abspannleine ca. 20 m
- 6 x Alu-Zweilochspanner
- 1 x Heringsauszieher
- 1 x Gummihammer mit Holzstiel
- 4 x Zurring, jeweils:
  - 2 stabile Karabiner-Verschlüsse
  - Zugkraft bis 650 kg pro Panngurt
  - Farbe: Grau
  - Gurtbreite: 2,5 cm
  - Gurtlänge: 3 m
- 10 x Hering gewellt 18 cm

### Vorteile der LED Beleuchtungen:

- **Kostengünstig und effizient:** sehr niedriger Stromverbrauch bei einer höheren Lichtleistung im Vergleich zu sonstigen Beleuchtungsarten
- **Unbedenklich für die Gesundheit:** LED Lampen enthalten kein gesundheitsschädliches Quecksilber
- **Optimale Zeltbeleuchtung:** da die LED Lampen nicht heiß werden, können sie auch in der Nähe von Stoffe wie Zeltäcker, Seitenwände oder Dekostoffe, angebracht werden

- **Keine Verbrennungsgefahr:** resultiert ebenfalls aus der Tatsache, dass die LED Lampen nicht heiß werden. Man kann sie jederzeit mit bloßer Hand anfassen und umplatzieren, bzw. abbauen, was den nächsten Vorteil mit sich bringt: die Zeitersparnis. Denn bei LED Lampen muss keine Abkühlungszeit zusätzlich einkalkuliert werden.

Alles in einem, die LED Beleuchtung spart Zeit und Kosten, ist umweltfreundlich und unbedenklich im Bezug auf die Gesundheit und Verletzungsgefahren.

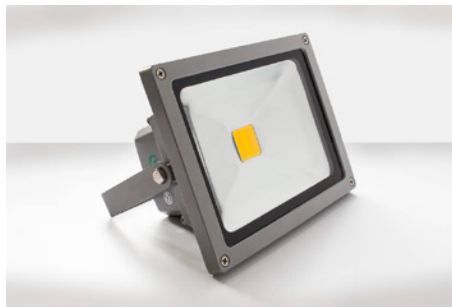
### Wechseln auch Sie zu LED!

#### LED Lampe 10 W Lichtfarbe: warm-weiß



- LED Lampe mit Hochleistungs-Chip: Bridge Lux
- 10 Watt Gesamtleistung
- Lichtausbeute: 150 W
- Aluminiumgehäuse, besonders wasserdicht gemäß IP65 (geschützt gegen Strahlwasser)
- Einsatzbereiche: für Innen und Aussen
- Lichtfarbe: Warm-Weiß
- Lichtstärke: ca. 800 - 900 Lumen
- Farbtemperatur: ca. 3200 K
- Abstrahlwinkel: 120
- Abmessungen: 114mm x 86mm x 88mm (L x B x H)
- Kabellänge: 5 m (steckerfertig)
- Gewicht: 0,60 kg
- Verbrauch: 10 Watt
- Betriebsspannung: 85 - 265 V AC
- Betriebsdauer: ~ 50.000 Std.
- **Gehäuse-Farbe: Schwarz oder Silber, je nach Verfügbarkeit**

#### LED Lampe 20 W Lichtfarbe: warm-weiß und neutral-weiß



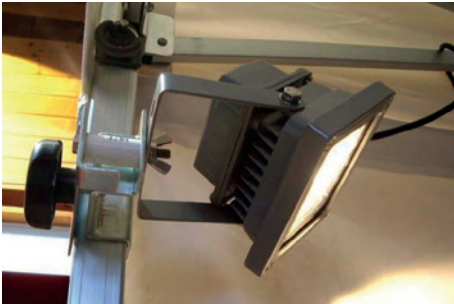
- LED Lampe mit Hochleistungs-Chip: Bridge Lux
- 20 Watt Gesamtleistung
- Lichtausbeute: 300 W
- Aluminiumgehäuse, besonders wasserdicht gemäß IP65 (geschützt gegen Strahlwasser)
- Einsatzbereiche: für Innen und Aussen
- Lichtfarbe: Warm-Weiß und neutral-weiß
- Lichtstärke: ca. 1400 Lumen
- Farbtemperatur: ca. 3200 K
- Abstrahlwinkel: 120
- Abmessungen: 118 mm x 114 mm x 105 mm (L x B x H)
- Kabellänge: 5 m (steckerfertig)
- Gewicht: 2,20 kg
- Verbrauch: 20 Watt
- Betriebsspannung: 85 - 265 V AC
- Betriebsdauer: ~ 50.000 Std.
- **Gehäuse-Farbe: Schwarz oder Silber, je nach Verfügbarkeit**

#### LED Lampe 30 W Lichtfarbe: warm-weiß

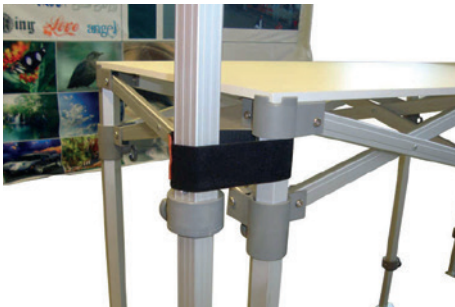


- LED Lampe mit Hochleistungs-Chip: Bridge Lux
- 30 Watt Gesamtleistung
- Lichtausbeute: 450 - 500 W
- Aluminiumgehäuse, besonders wasserdicht gemäß IP65 (geschützt gegen Strahlwasser)
- Einsatzbereiche: für Innen und Aussen
- Lichtfarbe: Warm-Weiß
- Lichtstärke: ca. 2100 Lumen
- Farbtemperatur: ca. 5500 K
- Abstrahlwinkel: 120
- Abmessungen: 225 mm x 185 mm x 125 mm (L x B x H)
- Kabellänge: 5 m (steckerfertig)
- Gewicht: 2,20 kg
- Verbrauch: 20 Watt
- Betriebsspannung: 85 - 265 V AC
- Betriebsdauer: ~ 50.000 Std.
- **Gehäuse-Farbe: Schwarz oder Silber, je nach Verfügbarkeit**

### LED Standbeinhalterung für alle Serien



### Universal-Zeltverbinder aus doppelseitigem Klettband



- Maße: 50 x 400 mm (B/L)
- Farbe: siehe Bild

### Spezial Gewebe-Reiniger für Falzeltplanen



- Löst starke Verschmutzungen bei schonender Reinigung.
- schnelle Einwirkzeit - nur 2 bis 3 min!
- Hinterlässt einen lang anhaltenden, angenehmen erfrischenden Duft

### Zeltverbinder aus Metall



- Zeltverbinder aus Metall
- mit einem Zeltverbinder können maximal 2 Zelte miteinander verbunden werden

### Reparatur-Set für MVL-TENT® Serie 37



- Werkzeug-Sortiment (siehe Bild)
- Schrauben und Unterlegscheiben, Zeltplanen
  - Größe: ca. 20 x 20 cm
  - Farbe: siehe Bild 2 (Farbpalette)
- 1 x SABA Contact 70T Spezialkleber zur Verkleidung von Polyesterstoffen, PVC-Folie und Kunstleder in einer 250 ml Pinsel-Flasche
- 1 x Aufbewahrungs- und Transporttasche



Mögliche Grundfarben Oxford Polyestergewebe



Wir bedrucken die Faltpavillondächer und Seitenwände ganz nach Kundenwunsch. Dabei sind der Fantasie keine Grenzen gesetzt. Erreicht wird dies durch das Digitaldruckverfahren, mit dessen Hilfe wir sogar Fotos, in Foto-Qualität mit 16,7 Mio. Farben, auf die Zeldächer und Seitenwände drucken können. Natürlich zum Pauschalpreis.

Selbstverständlich gilt unser Druckservice auch für Siebdruck und Thermotransferdruck.

**Über 10.000 zufriedene Stammkunden können sich nicht irren!**



### MVL-TENT®-Service

- permanente Qualitätskontrollen
- Ersatzteilgarantie
- Zubehörservice
- Reparatur- und Wartungsservice



\*Technische Änderungen vorbehalten